

RS3200 双波长拉曼光谱仪

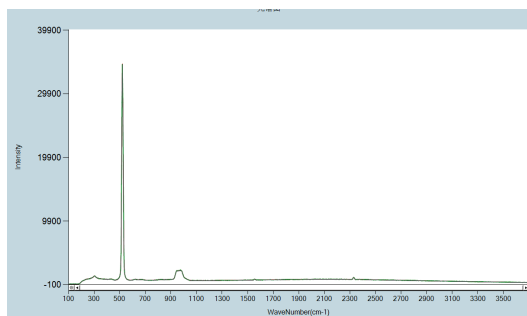


鉴知® RS3200 双波长拉曼光谱仪是一款高性能的检测设备，可快速无损地对化学品进行分析，具有高灵敏度、高信噪比、低荧光、高稳定性等优异的性能。

RS3200 采用近红外波段双波长接力激发的专利技术，可以兼顾很高的光谱范围和分辨率，内置透射光栅光谱仪以及-70°C深度制冷科研型相机，并采用多芯光纤收集方案，具有极高的灵敏度，可充分满足化学分析、材料研究等领域的检测需求。

技术优势

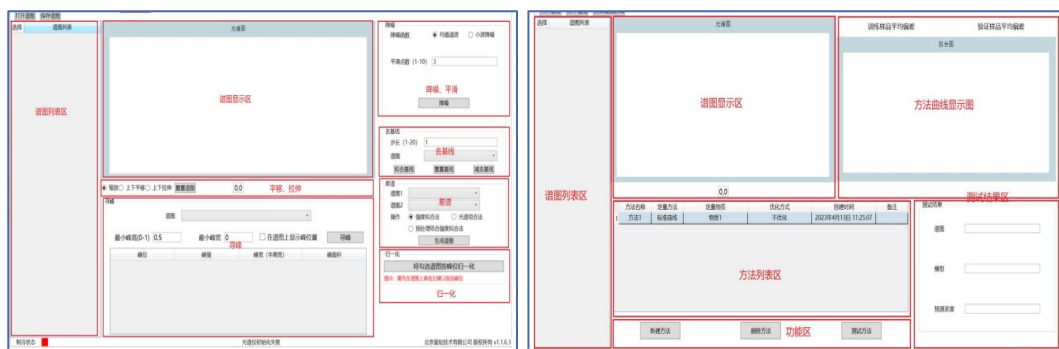
- **低荧光**：近红外双波长激发，可有效避免荧光
- **高光谱范围，高分辨率**：100-3900cm⁻¹，6cm⁻¹
- **高通量、高信噪比**：透射光谱仪（VPH透射光栅），-70°C科研深度制冷相机，极限灵敏度和信噪比，下图1s硅片信号>20000(30mW激发)



- **稳定性高**：内置小型抗振平台，有效保护光路
- **软件强大**：具备数据采集、数据平滑、降噪、差谱、比对、定量分析方法建立等丰富功能

北京鉴知技术有限公司
JINSP COMPANY LIMITED

北京鉴知技术有限公司是一家以光谱检测技术为核心的专业公司，技术源自清华大学，历经17年技术积累，专利累计申请数超过200件，参与了2项拉曼国家标准、1项国际标准的制定，曾获得中国专利优秀奖、日内瓦国际发明奖、朱良漪分析仪器“创新成果奖”等权威奖项。



- **多功能检测附件：** 配备固体套筒、液体套筒、密闭检测仓等可适用于固体、粉末、液体等多种不同形态样品的检测

应用举例

- 1、材料分析
- 2、晶型研究
- 3、基础科学研究

技术参数

| 项目 | 参数指标 |
|--------|------------------------------|
| 激发波长 | 730nm&830nm双波长 |
| 输出功率 | <500mw |
| 光谱范围 | 100-3900cm ⁻¹ |
| 分辨率 | 优于6cm ⁻¹ (50μm狭缝) |
| 主机重量 | 小于20kg |
| 波长稳定性 | 优于0.01nm |
| 检测器 | 科研型深度制冷相机 |
| 光谱仪 | 透射式高通量光谱仪 |
| 标配附件 | 固体套筒、液体套筒、避光测样池 |
| 选配附件 | 显微镜、机械可调载物台 |
| 软件功能 | 光谱采集、光谱数据处理、谱图比对、设备校准 |
| 工作环境 | 工作温度：0-40°C；存储温度：-20-55°C |
| 数据输出格式 | SPC、txt、prn等格式可选 |
| 电源 | 100-240 VAC, 50-60HZ |

北京鉴知技术有限公司

JINSP COMPANY LIMITED

公司地址：北京市海淀区清华同方科技广场D座

联系电话：010-50837191

邮 箱：jinsp@jinsp-tech.com

网 址：www.jinsp-tech.com



JZ-CN-V1.0-202407